

2011 年度

特定温室効果ガス排出量算定報告書

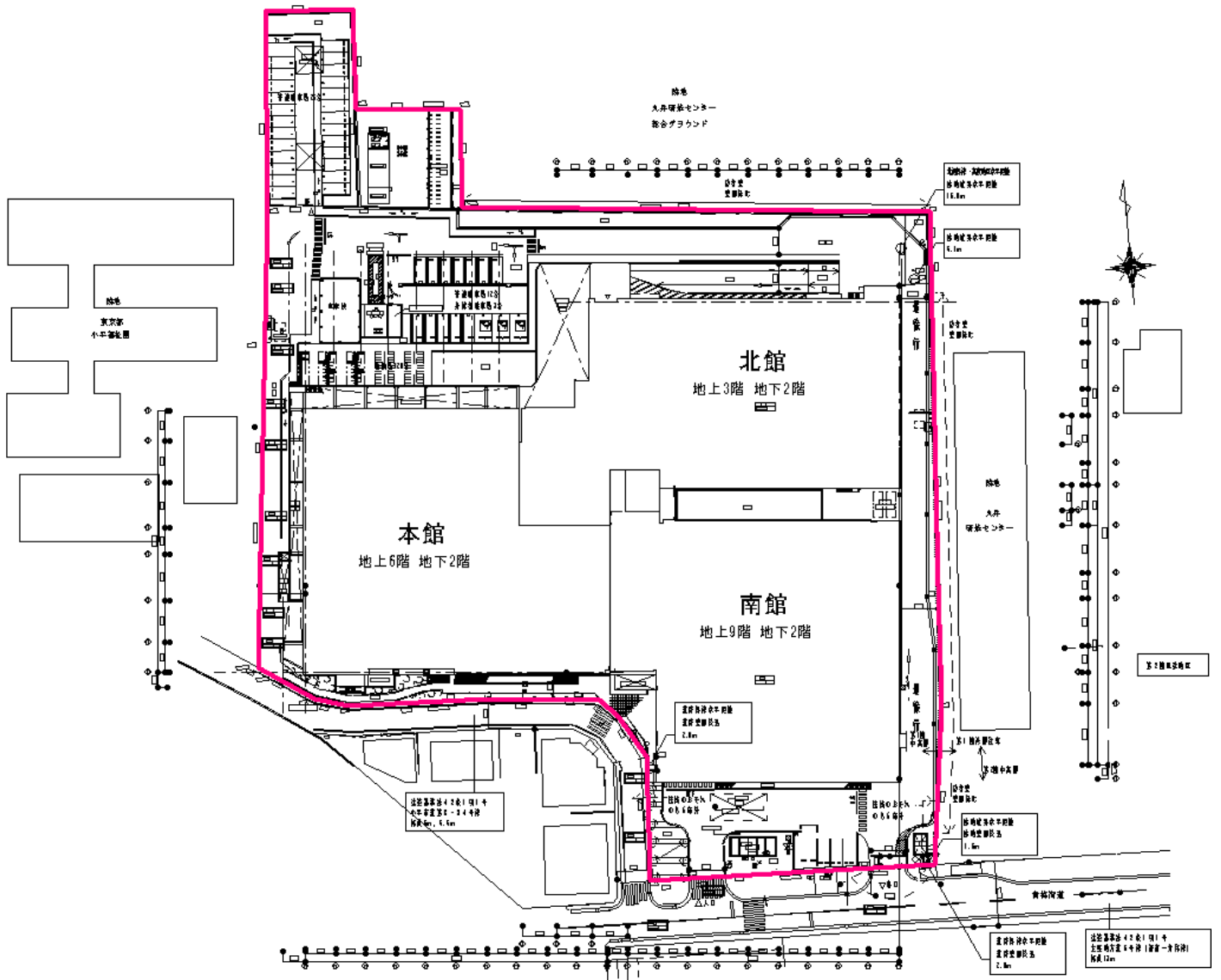
1 事業所の概要

事業所の名称	昭和病院組合
事業所の所在地	東京都小平市天神町二丁目450番地
指定番号	0449
建物の延べ面積	50,771.74 m ²

2 排出量算定に係る事項

(1) 事業所境界の図示

別紙1のとおり

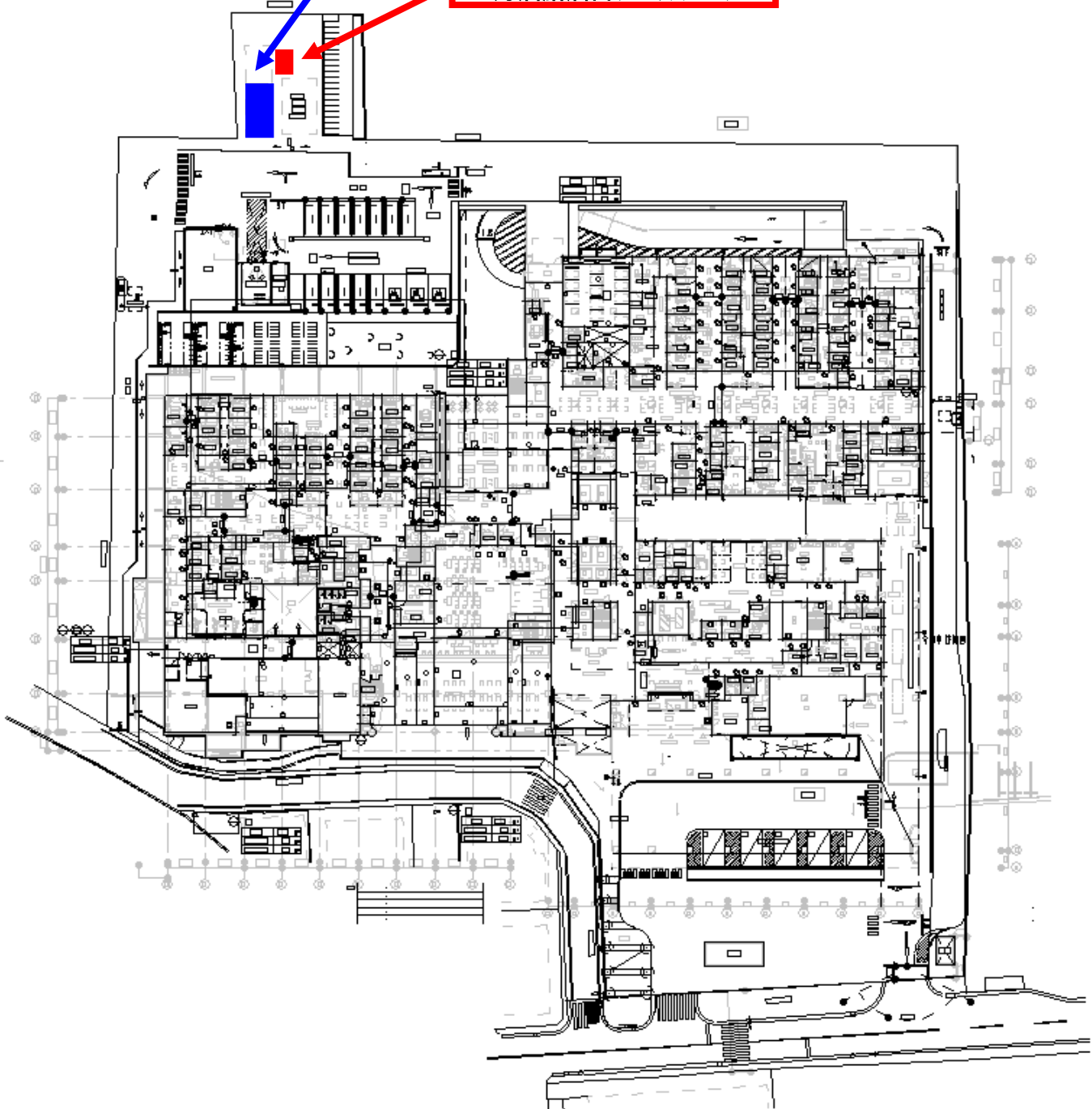


(2) 事業所区域及び燃料等使用量監視点の図示

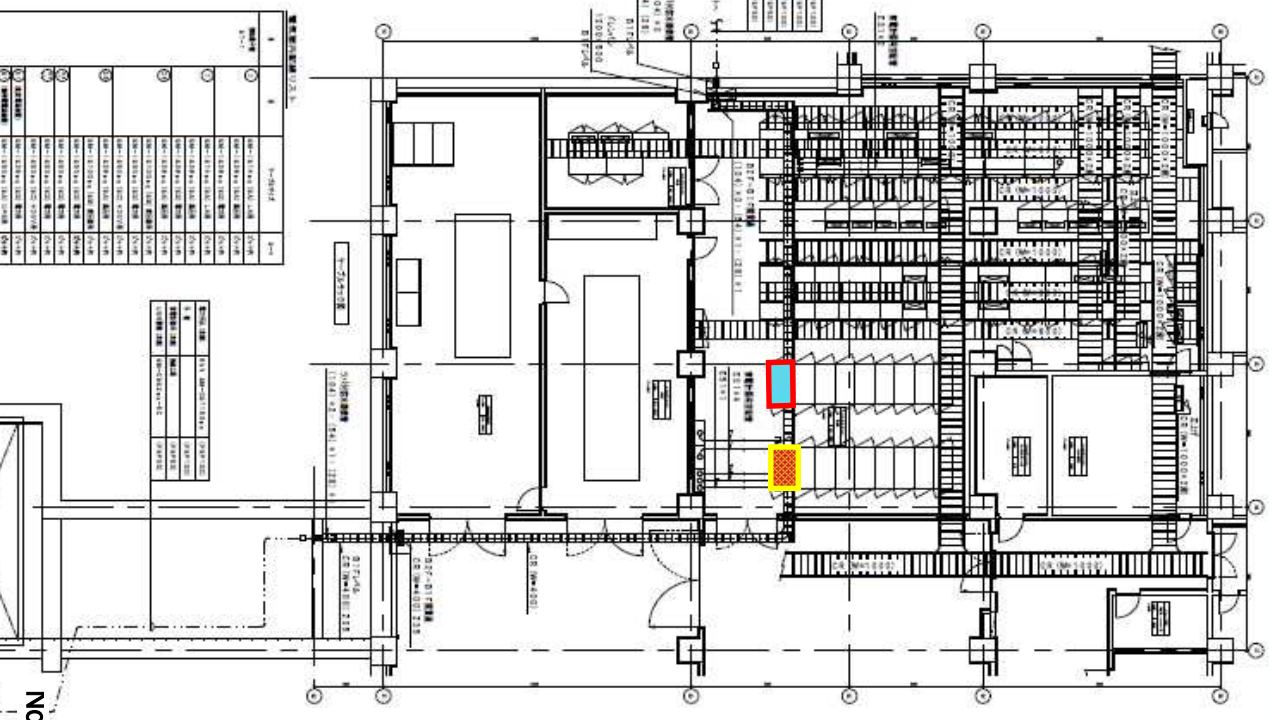
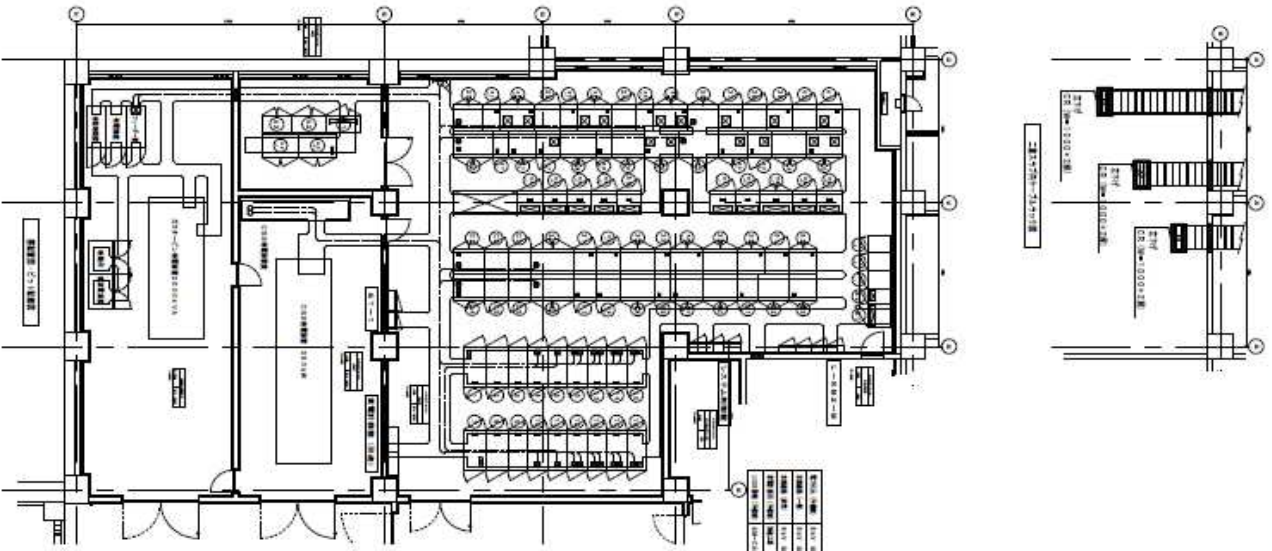
別紙2、3のとおり

ガスガバナ室
中圧メーター
中圧メーター
低圧メーター
低圧メーター

灯油給油口レベルメーター



No.	名称	仕様	数量
1
2
3
4
5
6
7
8
9
10
11
12
13
14
15
16
17
18
19
20
21
22
23
24
25
26
27
28
29
30
31
32
33
34
35
36
37
38
39
40
41
42
43
44
45
46
47
48
49
50



No.	名称	仕様	数量
1
2
3
4
5
6
7
8
9
10
11
12
13
14
15
16
17
18
19
20
21
22
23
24
25
26
27
28
29
30
31
32
33
34
35
36
37
38
39
40
41
42
43
44
45
46
47
48
49
50

No.1 本線受電点
 No.2 子備線受電点

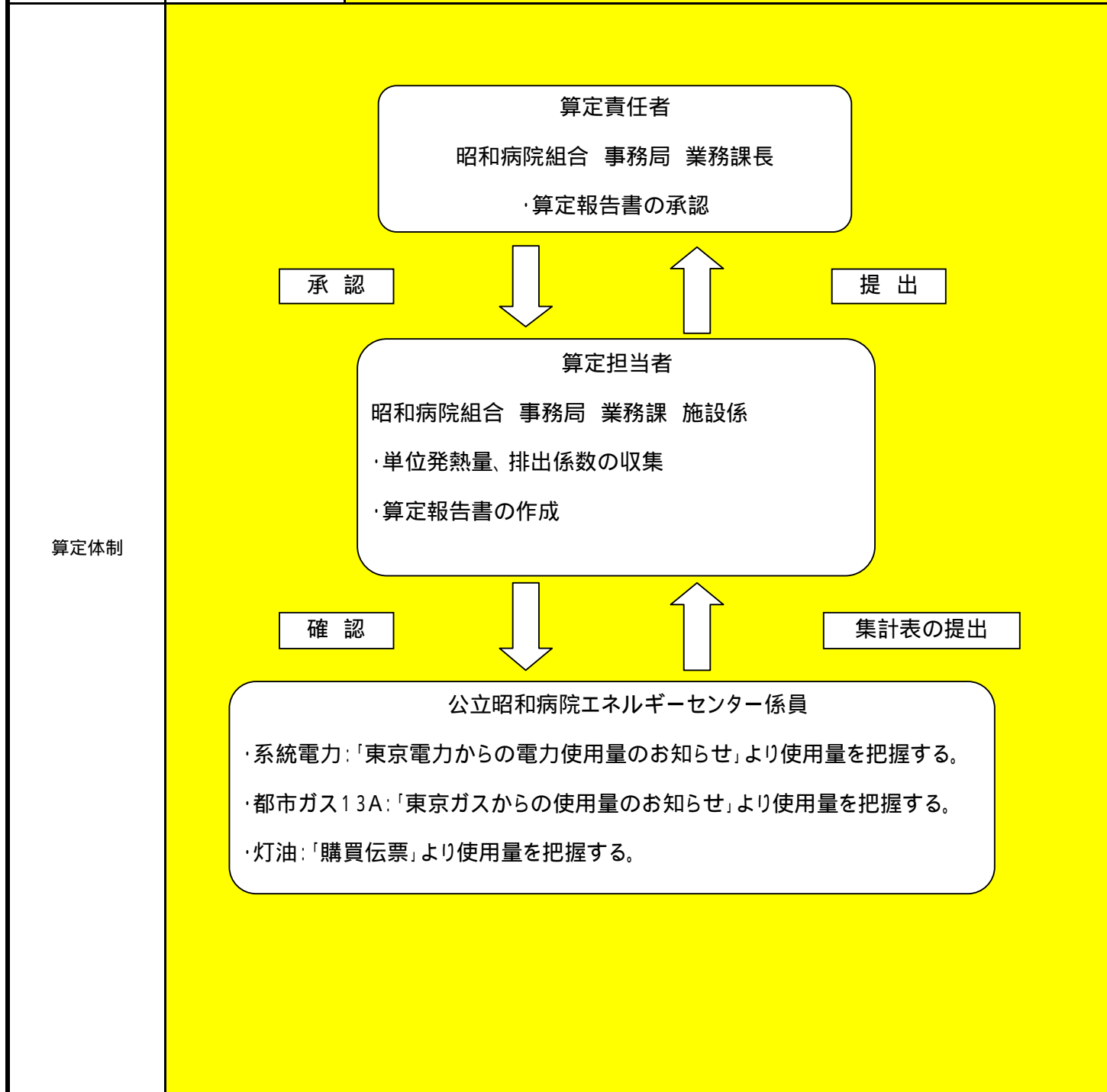
公立昭和病院
 病院施設部 病院施設整備室

株式会社 久米設計

公立昭和病院 病院施設整備室
 1/1000
 1/1000

(3) 算定体制

算定責任者	氏名	石川 穂積
	部署・役職	事務局 業務課長
算定担当者	氏名	山本 真吾
	部署・役職	事務局 業務課 施設係 主任
	電話番号	042(461)0052 内線2811・2812
	電子メールアドレス	showa_gh_gyoumu_si@air.ocn.ne.jp



(5) 燃料等使用量

2011 年度

燃料等 監視点	排 出 活 動	燃 料 等 の 種 類	供 給 会社等	把握 方法	計量器の 種 類	検定 等の 有 無	都市ガス メータ種	単 位	入 力 方法	使用量 (2011年4月 ~ 2012年3月)																				
										4月	5月	6月	7月	8月	9月	10月	11月	12月	1月	2月	3月	計	単位発熱量 (GJ/固有単位)	熱量 (GJ)	排出量 (t-CO ₂)					
										1	電気の使用	一般電気事業者からの買電_昼間		購				kWh		428,448	392,412	461,148	502,806	553,392	519,072	427,452	427,554	419,424	422,916	447,600
2	電気の使用	一般電気事業者からの買電_夜間		購				kWh		315,102	338,376	399,618	445,650	472,122	462,576	382,824	356,064	327,666	330,594	333,960	315,954	4,480,506	9.28	41,579	1,712					
3,4	燃料の使用	都市ガス13A	東京ガス	購			圧力補正有り	m3		106,432	104,440	109,031	135,687	170,555	141,081	98,236	113,551	153,113	214,681	179,107	161,225	1,687,139	45.00	72,666	3,677					
5,6	燃料の使用	都市ガス13A	東京ガス	購			圧力補正無し	m3		16	19	20	22	27	22	18	22	20	19	15	18	238	45.00	10	1					
7	燃料の使用	灯油		購				L		0	0	0	0	0	0	0	0	0	5,000	0	0	5,000	36.70	184	12					
合計										-	-	-	-	-	-	-	-	-	-	-	-	-	-	-	-	-	-	-	168,370	7,467

その他燃料に関する情報

	具体的燃料の種類	単 位	単位発熱量 (G J / 固有単位)
そ の 他 燃 料 1			
そ の 他 燃 料 2			

(6) 燃料等使用量及び特定温室効果ガス排出量

燃 料 ・ 熱 の 種 類	使用量等		熱量 (GJ)	特定温室効果ガス排出量			
	単 位	2011年度		排出係数 (t/GJ, 千kWh)	排出量 (t)		
燃 料 及 び 熱	原 油	kL			0.0187		
	原油のうちコンデンセート (NGL)	kL			0.0184		
	揮 発 油 (ガ ソ リ ン)	kL			0.0183		
	ナ フ サ	kL			0.0182		
	灯 油	kL	5	184	0.0185	12	
	軽 油	kL			0.0187		
	A 重 油	kL			0.0189		
	B ・ C 重 油	kL			0.0195		
	石 油 ア ス フ ァ ル ト	t			0.0208		
	石 油 コ ー ク ス	t			0.0254		
	石 油 ガ ス	液化石油ガス (LPG)	t			0.0163	
		石油系炭化水素ガス	千Nm ³			0.0142	
	可 燃 性 天 然 ガ ス	液化天然ガス (LNG)	t			0.0135	
		その他可燃性天然ガス	千Nm ³			0.0139	
	石 炭	原 料 炭	t			0.0245	
		一 般 炭	t			0.0247	
		無 煙 炭	t			0.0255	
	石 炭 コ ー ク ス	t			0.0294		
	コ ー ル タ ー ル	t			0.0209		
	コ ー ク ス 炉 ガ ス	千Nm ³			0.0110		
	高 炉 ガ ス	千Nm ³			0.0266		
	転 炉 ガ ス	千Nm ³			0.0384		
	そ の 他 の 燃 料	都市ガス (13A)	千Nm ³	1,615	72,676	0.0138	3,677
		都市ガス (6A)	千Nm ³			0.0138	
	産 業 用 蒸 気	GJ			0.052		
産 業 用 以 外 の 蒸 気	GJ			0.052			
温 水	GJ			0.052			
冷 水	GJ			0.052			
再生可能エネルギーの環境価値を移転した熱	GJ			0.052			
小 計			72,860		3,690		
電 気	一般電気事業者からの買電	昼間 (8時 ~ 22時)	千kWh	5,409	53,931	0.382	2,066
		夜間 (22時 ~ 翌日8時)	千kWh	4,481	41,579	0.382	1,712
	その他の買電 (昼夜間不明の場合を含む。)	千kWh			0.382		
	再生可能エネルギーの環境価値を移転した電気	千kWh			0.382		
	再生可能エネルギーを自家消費した電気	千kWh			0.382		
小 計	千kWh	9,890	95,510		3,778		
外 部 供 給	自 ら 生 成 し た 熱 の 供 給	GJ					
	自 ら 生 成 し た 電 力 の 供 給	千kWh					
	小 計						
コ ー ジ ェ ネ レ ー シ ョ ン シ ス テ ム の 利 用					105		
合 計	GJ		168,370		7,362		
原 油 換 算	kL		4,343				

環境価値換算量 (電気等環境価値保有量) として評価される場合は、記入しないこと。

(参考)	自ら再生可能エネルギーから生成した熱又は電気の量	熱	GJ	
		電気	千kWh	